

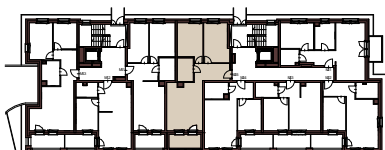
GRUNWALDZKA 65

ELBLĄG

AL. GRUNWALDZKA 65

Piętro 0 Mieszkanie M_2.5

KORYTARZ	9,14
POKÓJ DZIENNY Z ANEKSEM	24,93
ŁAZIENKA	5,51
SYPIALNIA	13,68
SYPIALNIA	14,50
POWIERZCHNIA UŻYTKOWA	67,76m ²
OGRÓD ZIMOWY	6,57m ²



Z.U.B. "MYTYCH"
ul. Żyrardowska 83c, 82-300
Elbląg

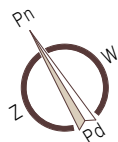
tel. 55/611 01 85
e-mail: mytych@mytych.com.pl
www.mytych.com.pl

 **MYTYCH**

06.07.2023

Klatka nr 2

Piętro 0 M_2.5



- Ściany konstrukcyjne, kominy - brak możliwości wyburzenia
- Ściany działowe - możliwość dowolnej aranżacji

