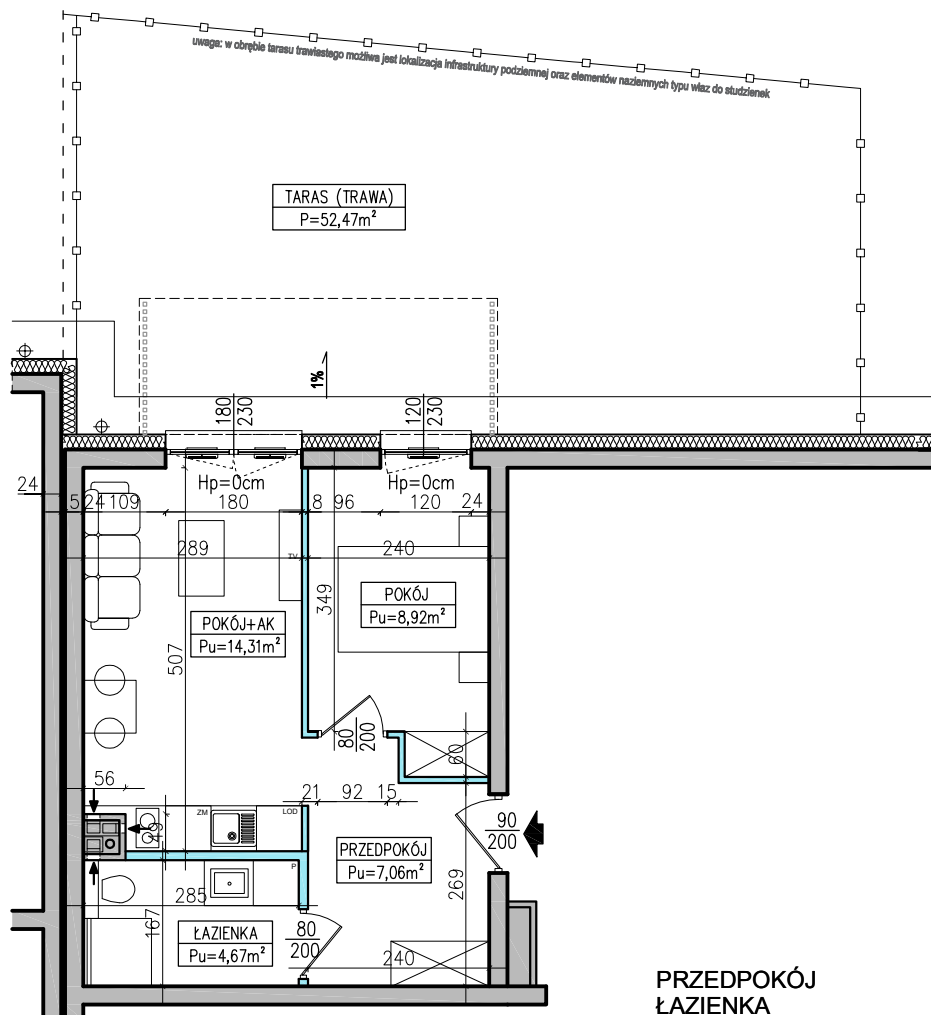
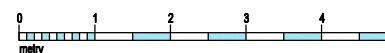


KRYNICA MORSKA UL. GDAŃSKA BUDYNEK NR 2



PRZEDPOKÓJ	7,06m ²
ŁAZIENKA	4,67m ²
POKÓJ	8,92m ²
POKÓJ Z ANEKSEM	14,31m ²
TARAS (trawa)	52,47m ²



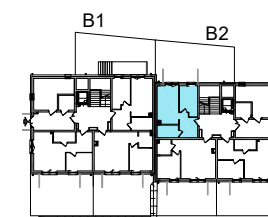
— ściany działowe - możliwość zmian w układzie
 — elementy stałe m.in. ściany konstrukcyjne i kominy

NUMER LOKALU: **03**

POWIERZCHNIA UŻYTKOWA: **Pu=34,96m²**

STRUKTURA LOKALU: **2P + AK**

PIĘTRO: **PARTER**



Karta informacyjna pokazuje przykładową aranżację lokalu. Umieszczenie nie stanowi wyposażenia lokalu. Wymiary podane są w stanie surowym, bez obładzin (podane zgodnie z proj. budowlanym). Mogą występować niewielkie różnice wymiarów powstałe w trakcie realizacji prac budowlanych. Ostateczna powierzchnia lokalu może różnić się od podanej po realizacji obiektu (+/-2%). Powierzchnia lokalu określona jest na podstawie Rozporządzenia Ministra Rozwoju z dnia 1 września 2020 r. w sprawie szczegółowego zakresu i formy projektu budowlanego, oraz uwzględnienia treści poleceń norm PN-ISO 9836:2015-12. Powierzchnie użytkowe uwzględniają wykończenie ścian tynkami (grubość 1cm).

