

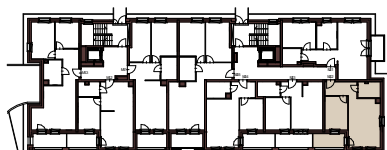
GRUNWALDZKA 65

ELBLĄG

AL. GRUNWALDZKA 65

Piętro 0 Mieszkanie M_2.2

KORYTARZ	6,48
ŁAZIENKA	5,04
POKÓJ DZIENNY Z ANEKSEM	23,08
SYPIALNIA	11,26
POWIERZCHNIA UŻYTKOWA	45,86m ²
LOGGIA	6,58

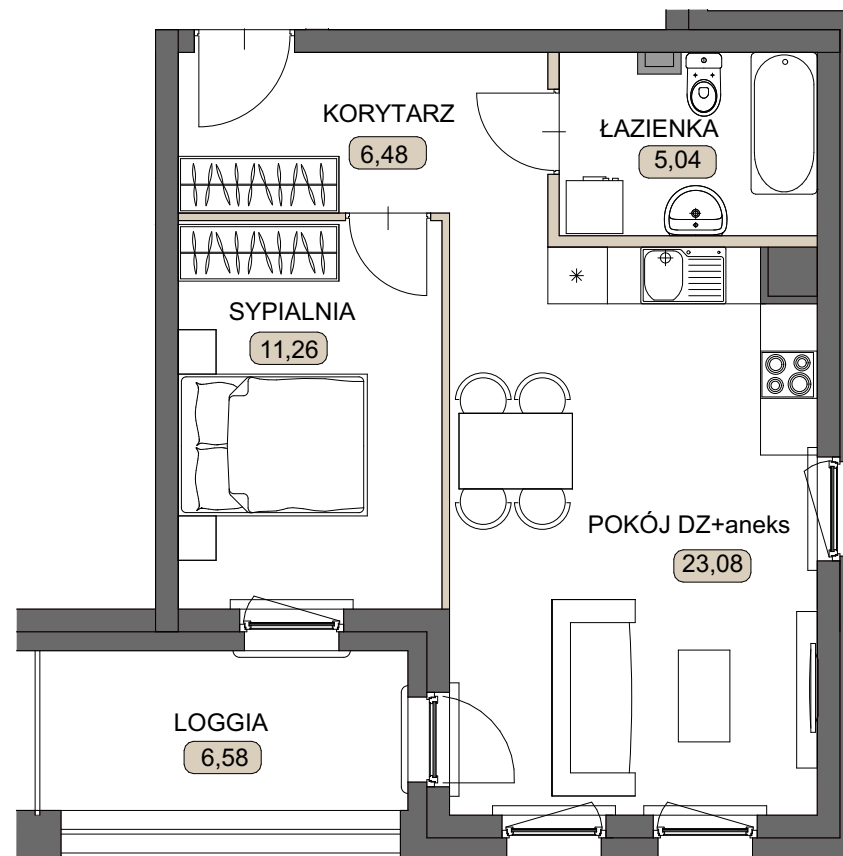
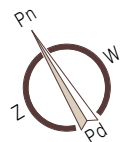


Klatka nr

2

Piętro 0

M_2.2



- Ściany konstrukcyjne, kominy - brak możliwości wyburzenia
- Ściany działowe - możliwość dowolnej aranżacji

Z.U.B. "MYTYCH"
ul. Żyrardowska 83c, 82-300
Elbląg

tel. 55/611 01 85
e-mail: mytych@mytych.com.pl
www.mytych.com.pl

 **MYTYCH**

06.07.2023